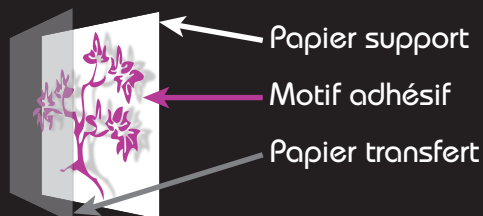


Notice de pose

Pour une surface vitrée

Les outils nécessaires



Ruban
adhésif de
massage



Paire de
ciseaux



Raclette



Chiffon



Pulvérisateur

La composition de votre adhésif

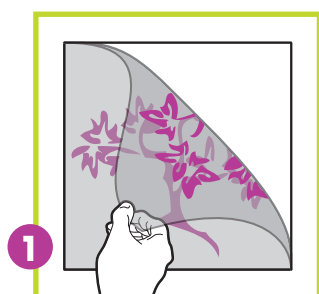
Conseils de stockage

Stockez vos adhésifs à plat ou enroulés dans un endroit propre à l'abri du soleil et de l'humidité. Maintenez une température comprise entre 10 et 25°C. La durée de stockage ne doit pas dépasser un an.

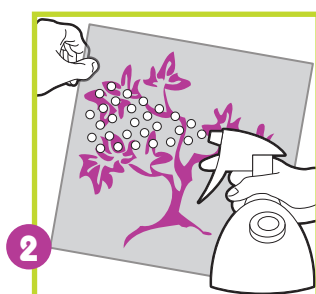
Quelques conseils

Conditions d'application pour toutes vos surfaces

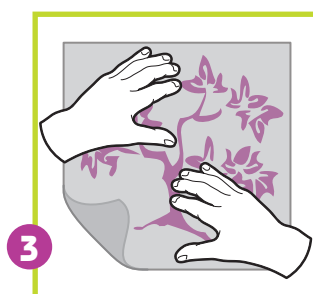
La surface qui reçoit les motifs doit être lisse et propre, les murs doivent être exempts de toutes poussières ou résidus, les vitres doivent être parfaitement nettoyées. Il est préférable d'appliquer les motifs adhésifs sur des peintures satinées ou laquées, l'adhérence sur les peintures mates se faisant moins bien.



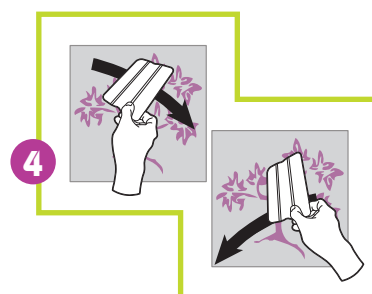
1 Séparez le papier transfert du papier support. Le motif adhésif doit rester sur le papier transfert.



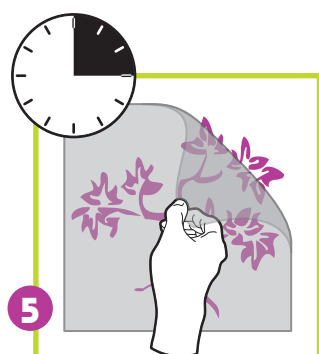
2 A l'aide d'un pulvérisateur rempli d'eau, mouillez légèrement l'adhésif et son papier transfert.



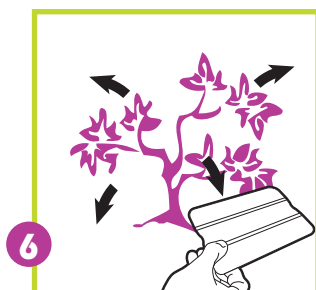
3 Positionnez l'adhésif sur votre surface vitrée. Le papier transfert vous sert à faire tenir l'ensemble.



4 Chassez l'eau en raclant fermement le papier transfert du centre vers les bords. Faites se chevaucher les coups de raclettes pour éviter les plis.



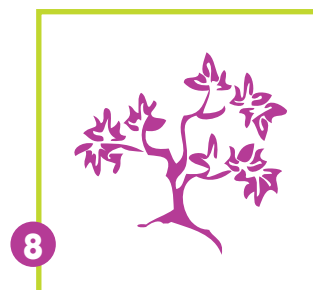
5 Attendez 15 minutes avant d'enlever le papier transfert. Tirez doucement avec un angle de 180°. Le motif adhésif reste sur la surface.



6 Appliquez de nouveau quelques coups de raclettes sur tous les bords du motif.



7 Essuyez délicatement à l'aide d'un chiffon l'excédent de liquide.



8 Et voilà ! Si quelques bulles subsistent, percez-les avec une aiguille pour que l'air emprisonné s'échappe.



Faites

comme chez vous !