

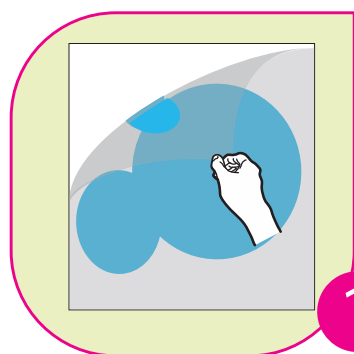
Quelques conseils

Conseil de stockage

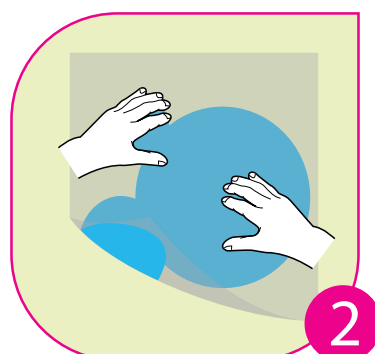
Nous vous conseillons de poser vos stickers dès leur réception. Sinon, stockez-les à plat dans un endroit propre à l'abri du soleil et de l'humidité. Maintenez une température comprise entre 10 et 25 °C et posez vos stickers dans les 3 mois qui suivent leur date d'expédition de nos locaux.

Conditions d'application pour toutes vos surfaces

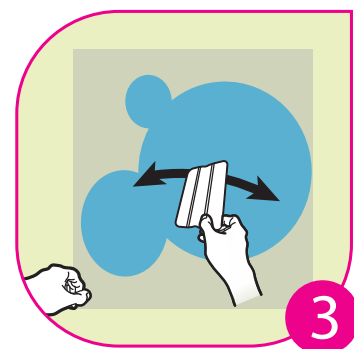
La surface qui reçoit les stickers doit être lisse et propre, les murs doivent être exempts de toutes poussières ou résidus, les vitres doivent être parfaitement nettoyées. Il est préférable d'appliquer les stickers sur des peintures satinées ou laquées, l'adhérence sur les peintures mates se faisant moins bien.



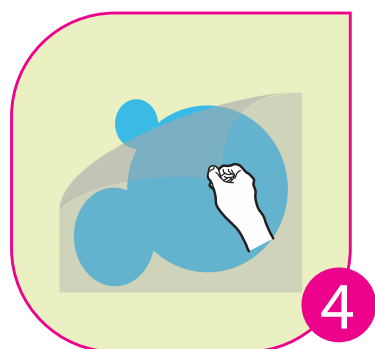
Séparez le papier transfert du papier support. Le stickers doit rester sur le papier transfert.



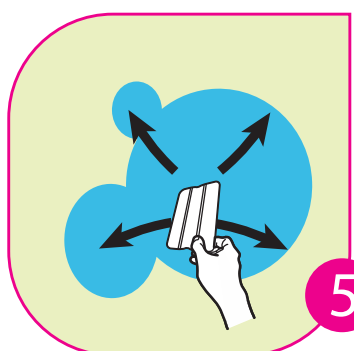
Positionnez le stickers sur la surface choisie. Le papier transfert vous sert à faire tenir l'ensemble.



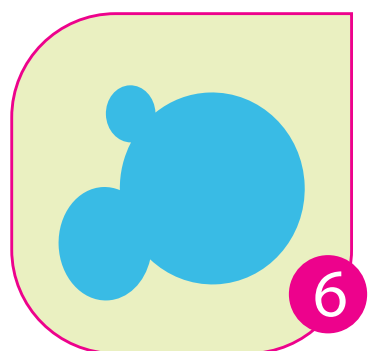
Raclez fermement le papier transfert du centre vers les bords. Faites se chevaucher les coups de raclette pour éviter les plis.



Enlevez le papier transfert en tirant doucement avec un angle à 180°. Le stickers reste sur la surface de pose.



Appliquez de nouveau quelques coups de raclettes sur tous les bords du stickers



Votre stickers est posé ! Si quelques bulles subsistent, percez-les à l'aide d'une fine aiguille pour que l'air emprisonné s'échappe.